

**MALIN SUND
OCH
ANNINA GRAAN**

Mål för Sverige 2030

Förebygga

**Upptäcka
tidigt**

Bota fler

Leva väl

Mål för Sverige 2030

Förebygga

Minska de påverkbara cancerfallen med 30 procent

Upptäcka tidigt

En tredjedel av all cancer upptäcks i ett tidigare stadium

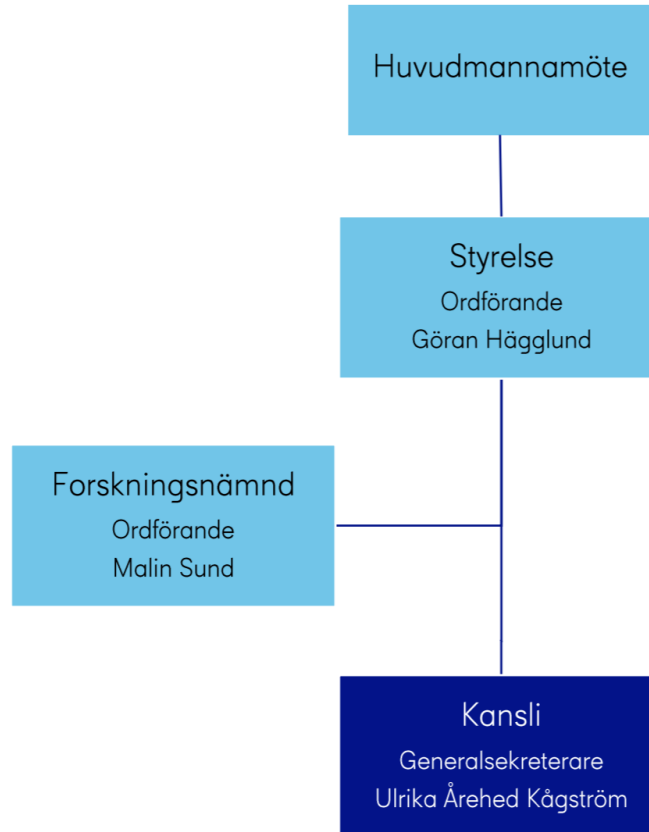
Bota fler

80 procent överlever en cancerdiagnos

Leva väl

Alla som lever med eller efter cancer har en god livskvalitet

Vår organisation



Forskningsnämnden

- Består av 22 ledamöter
- Leds av ordförande Malin Sund
- 10 prioriteringskommittéer som bedömer projekt
- 6 bedömningsgrupper för tjänster
- Internationell bedömningsgrupp för särskilda satsningar

Forskningsfinansieringsstrategin

A bottom–up approach

- Finansierar cancerforskning av högst kvalitet
- Idéerna ska vara forskarnas egna och bedömas i konkurrens
- Inga förutbestämda forskningsområden

Top-down approach

- Möjlighet att finansiera underbeforskade områden
- Förutbestämda områden
- Större anslag

Bedömning av ansökningarna sker via ”peer-review” i nationell konkurrens

- Vetenskaplig kvalitet
- Forskarens kompetens
- Cancerrelevans

Våra anslag

Projektanslag > 75 % av vår årliga budget

- 800 000 kr – 2,5 mkr/år, vanligtvis x 3
- Sökande (PI) måste ha disputerat senast två år innan ansökan skickas in. (1 jan 2022 för ansökningar 2024)

Tjänster för juniora och seniora forskare

- ≈ 15 % av vår årliga budget, inkl. forskarmånader för kliniskt verksamma (3 månader/år)

Anslag för anordnade av kongresser, resor och planeringsgrupper

Särskilda utlysningar inom specifika forskningsområden:

- Prevention, strålbehandling, vårdforskning
- Klinisk behandlingsforskning

Enheten för forskningsfinansiering



Enhetschef:

Annina Graan



Forskningshandläggare:

Adam Sidambah

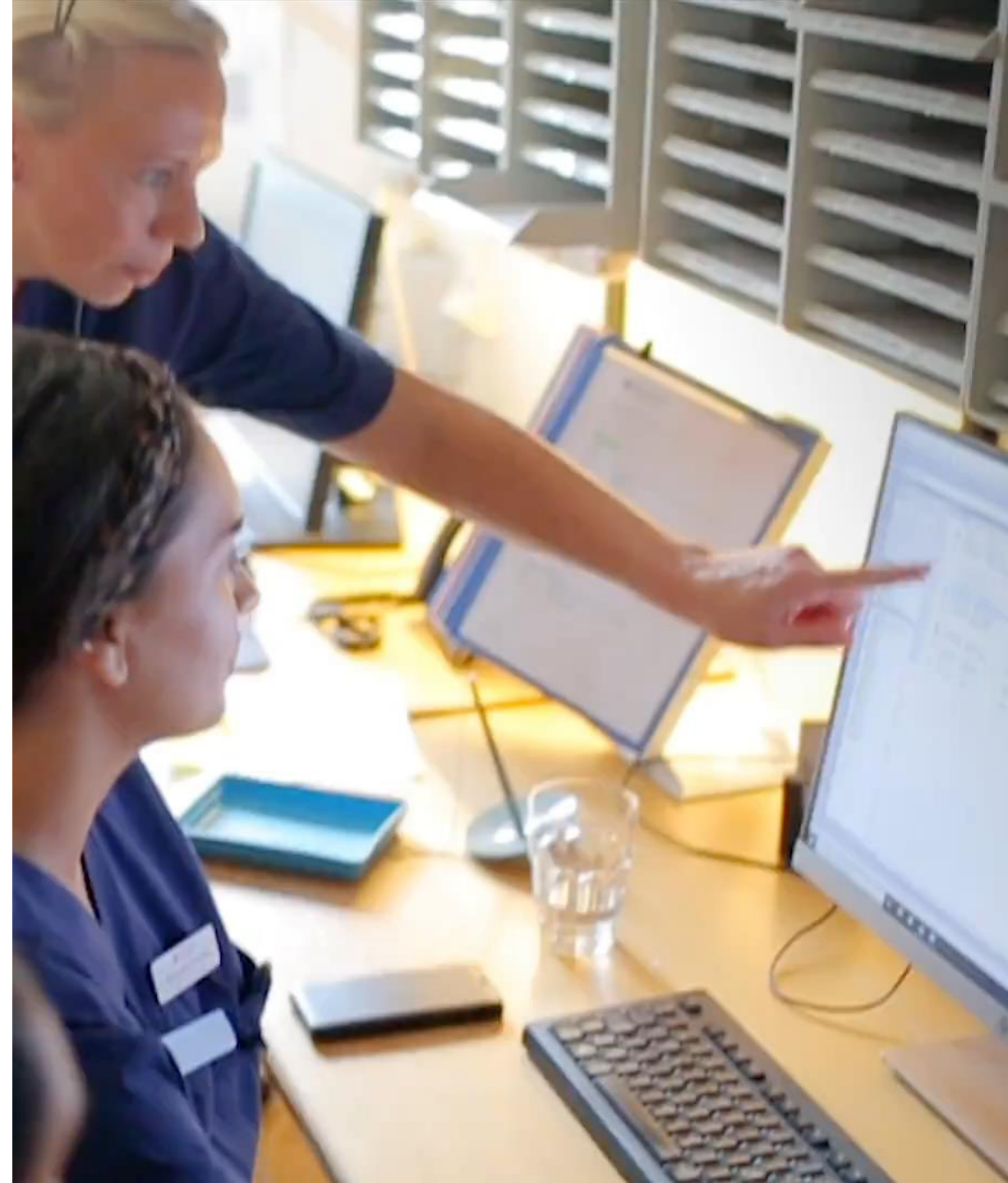
Lotta Lindström

Johan Degerman



Vårdforskning

- Viktigt forskningsområde
- Ca 4-5 % av våra medel går till forskning
- Ca 4-5 % av sökta anslag kommer från vårdforskare
- Rekrytering till våra bedömningsgrupper
- Stort intresse för Fellowship vårdforskning
- Involvering av patienter



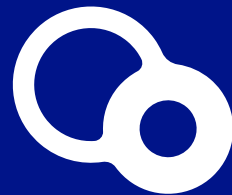
”

Permanent satsning inom vårdforskning

Tack så mycket!

cancerfonden.se/anslag

Kontakta gärna oss på forskning@cancerfonden.se



CANCERFONDEN